



COMUNI DI DOMANICO E GRIMALDI  
PROVINCIA DI COSENZA (CS)



**PROGETTO DI RIATTIVAZIONE, AMPLIAMENTO  
E RECUPERO AMBIENTALE DI UNA CAVA DI CALCARE SITA  
IN LOCALITA' "MAGARI" NEI  
COMUNI DI DOMANICO (CS) E GRIMALDI (CS)**

COMUNE DI DOMANICO

Foglio di Mappa: n° 25

Particella: 6 (Porzione)

COMUNE DI GRIMALDI

Foglio di Mappa: n° 1

Particelle: 10, 7 (Porzione),

8 (Porzione), 35 (Porzione), 39 (Porzione)

**Committente:** Inerti Potame s.r.l.

*Il Progettista  
Ing Alfredo Allevato*

REVISIONE		TAVOLA N. R.15	
1	Aprile 2025	Documentazione fotografica estesa al contesto d'intervento	
2			
3			





SCALA 1:2000

10 0 10 20 30 40 50 60 70 80 90 100

(1cm = 20m)



Foto DJI 296



Foto DJI 299





DJI 315



DJI 340





DJI 341



DJI 342





DJI 352



DJI 353





DJI 354



DJI 355





DJI 357



DJI 400





DJI 401





COMUNE DI DOMANICO-GRIMALDI

Provincia Cosenza

Legenda

- Punto Scatto Foto Drone
- Limite Cava

Google Earth

Image © 2025 Airbus  
Image Landsat / Copernicus



100 m





COMUNE DI DOMANICO-GRIMALDI

Provincia Cosenza

Legenda

- Punto Scatto Foto Drone
- Limite Cava



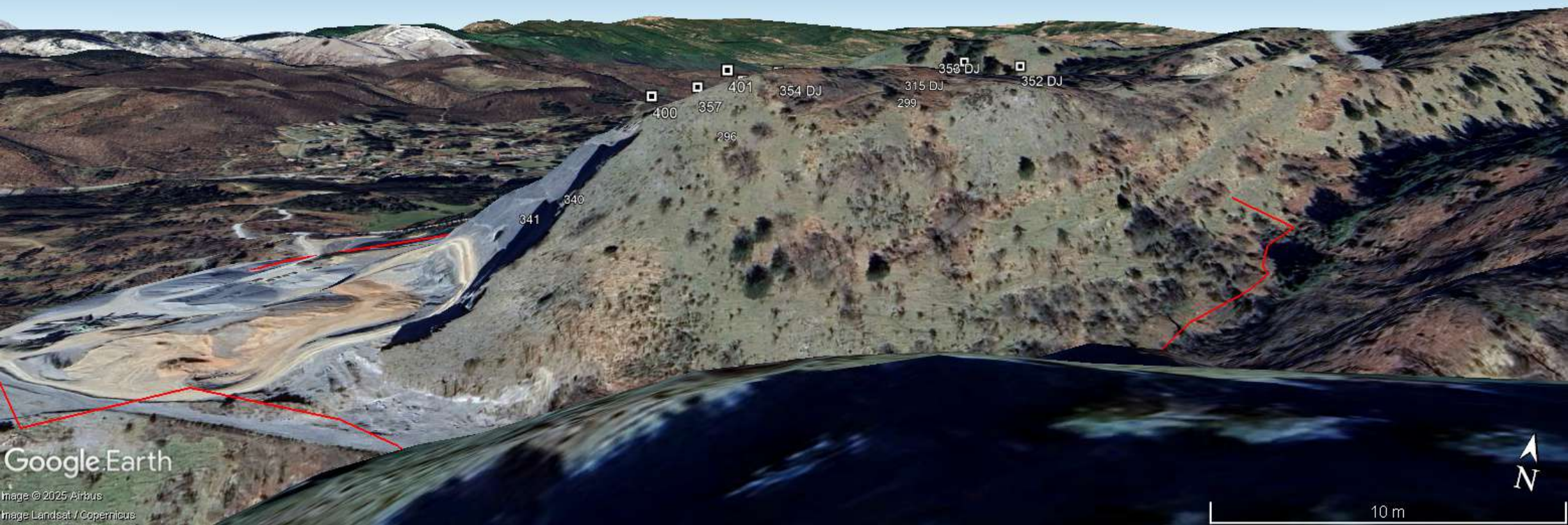


COMUNE DI DOMANICO-GRIMALDI

Provincia Cosenza

Legenda

- Punto Scatto Foto Drone
- Limite Cava



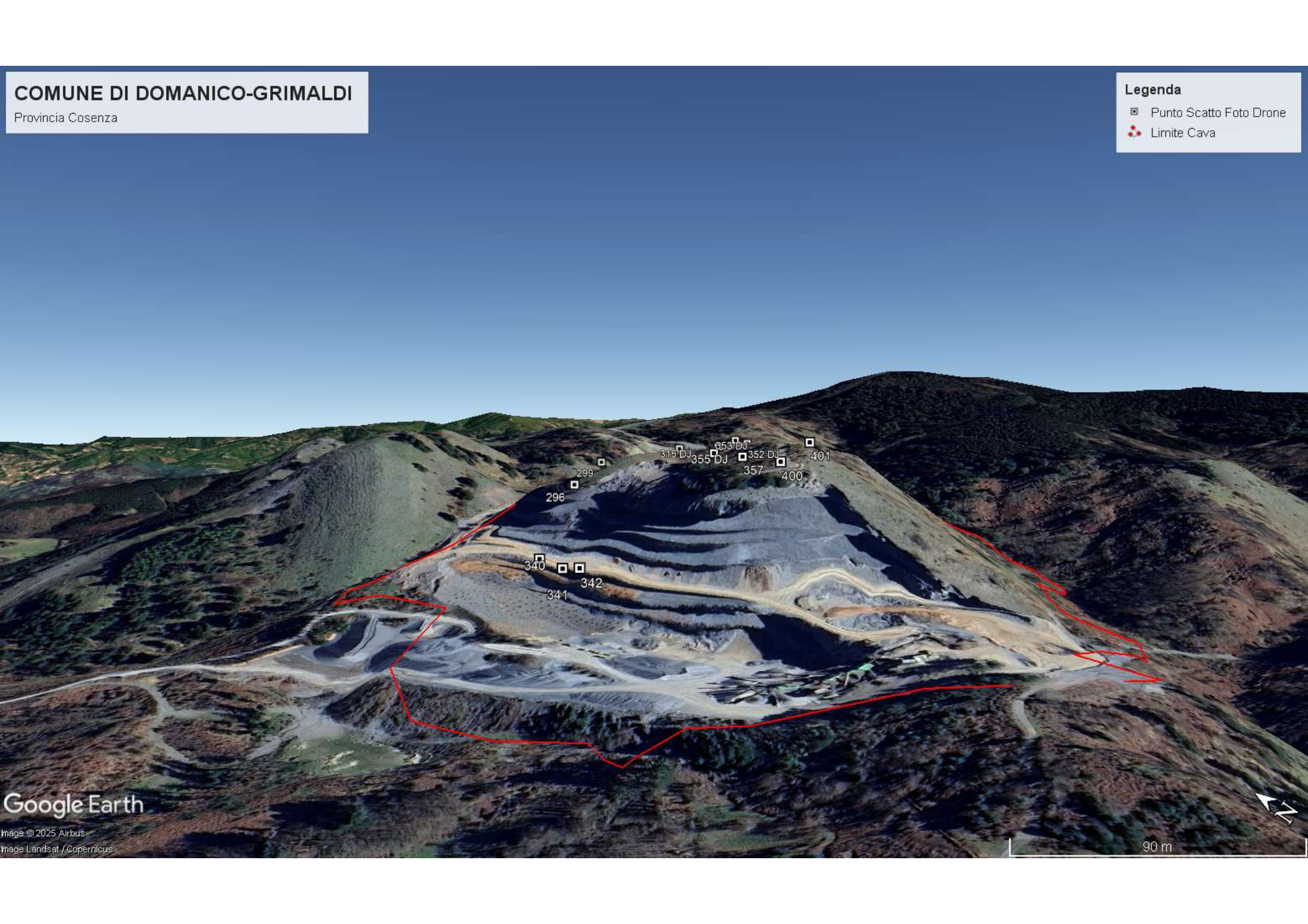


COMUNE DI DOMANICO-GRIMALDI

Provincia Cosenza

Legenda

- Punto Scatto Foto Drone
- Limite Cava



Google Earth

Image © 2025 Airbus  
Image Landsat / Copernicus

90 m



COMUNE DI DOMANICO-GRIMALDI

Provincia Cosenza

Legenda

- Punto Scatto Foto Drone
- Limite Cava



Google Earth

Image © 2025 Airbus  
Image Landsat / Copernicus