



COMUNI DI DOMANICO E GRIMALDI
PROVINCIA DI COSENZA (CS)



**PROGETTO DI RIATTIVAZIONE, AMPLIAMENTO
E RECUPERO AMBIENTALE DI UNA CAVA DI CALCARE SITA
IN LOCALITA' "MAGARI" NEI
COMUNI DI DOMANICO (CS) E GRIMALDI (CS)**

COMUNE DI DOMANICO
Foglio di Mappa: n° 25
Particella: 6 (Porzione)

COMUNE DI GRIMALDI
Foglio di Mappa: n° 1
Particelle: 10, 7 (Porzione),
8 (Porzione), 35 (Porzione), 39 (Porzione)

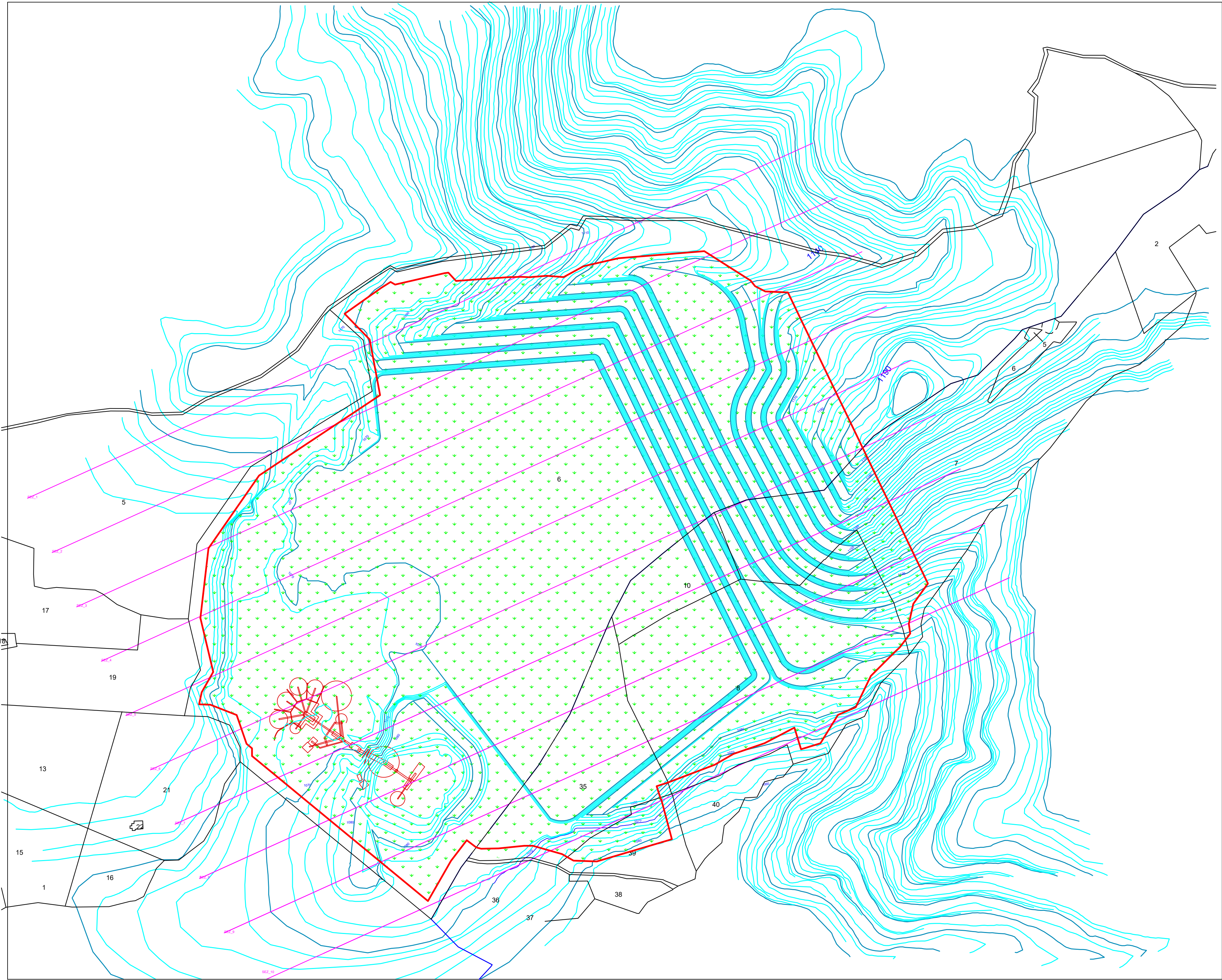
Committente: Inerti Potame s.r.l.

Il Progettista
Ing Alfredo Allevalo

REVISIONE	TAVOLA N. 9	SCALA 1:2000
1	Aprile 2025	Planimetria Stato Finale con Recupero Ambientale
2		
3		

LEGENDA

- CATASTALE
- CURVE DI LIVELLO FONDAMENTALI (EQUISTANZA 10 m)
- CURVE DI LIVELLO INTERMEDIE (EQUISTANZA 2 m)
- SEZIONI DI SCAVO DELL'ATTIVITA' ESTRATTIVA
- STRADA DI ACCESSO ALL'AREA DI CAVA
- LIMITE COMUNALE
- RECUPERO AMBIENTALE (MISTO SCARPATA)
- AREA DI ATTIVITÀ ESTRATTIVA (225'150 m²)



SCALA 1:2000
10 0 10 20 30 40 50 60 70 80 90 100
(1cm = 20m)