

COMUNI DI DOMANICO E GRIMALDI  
PROVINCIA DI COSENZA (CS)



**PROGETTO DI RIATTIVAZIONE, AMPLIAMENTO  
E RECUPERO AMBIENTALE DI UNA CAVA DI CALCARE SITA  
IN LOCALITA' "MAGARI" NEI  
COMUNI DI DOMANICO (CS) E GRIMALDI (CS)**

COMUNE DI DOMANICO  
Foglio di Mappa: n° 25  
Particella: 6 (Porzione)




COMUNE DI GRIMALDI  
Foglio di Mappa: n° 1  
Particelle: 10, 7 (Porzione),  
8 (Porzione), 35 (Porzione), 39 (Porzione)

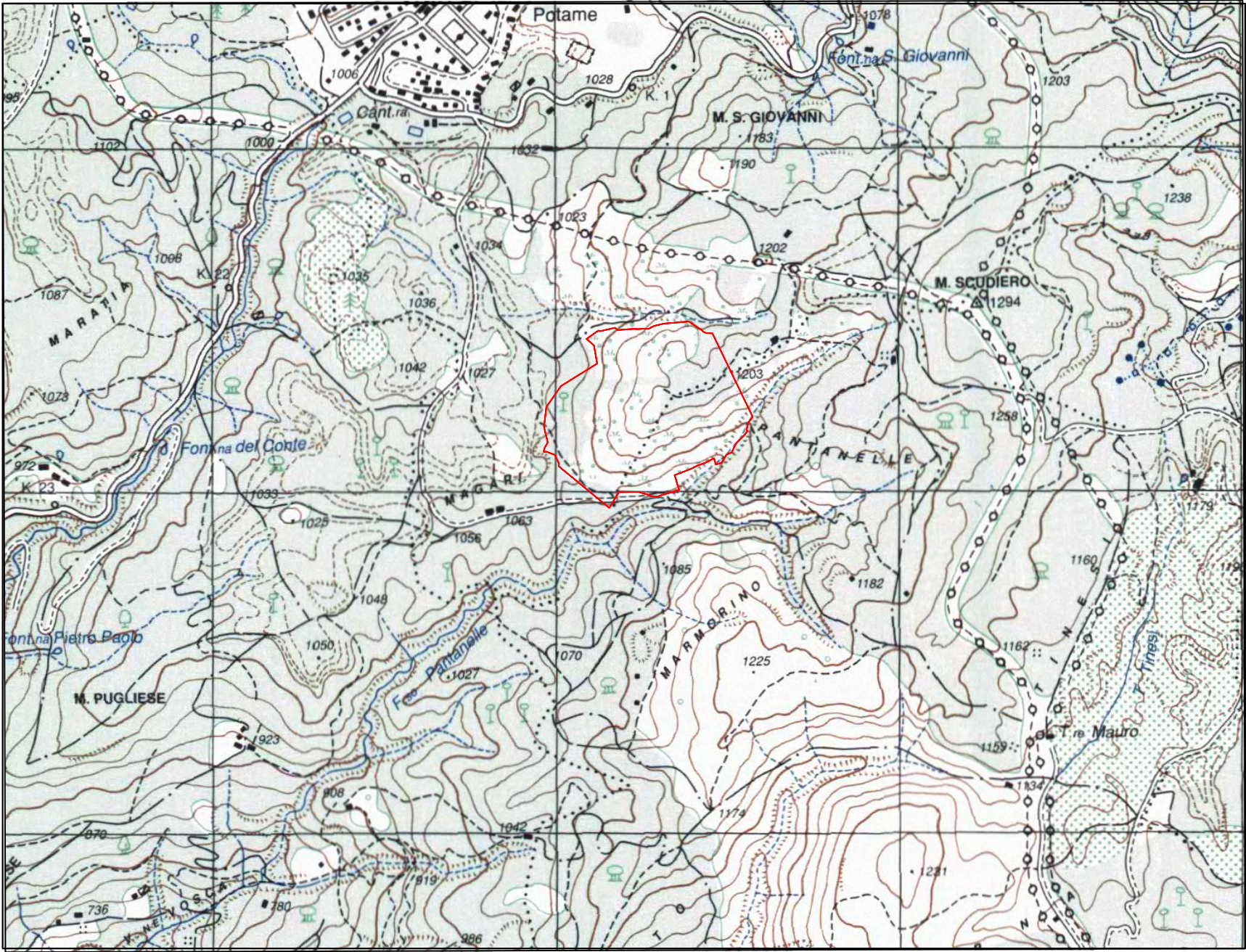
Committente: Inerti Potame s.r.l.

Il Progettista  
Ing Alfredo Allevato

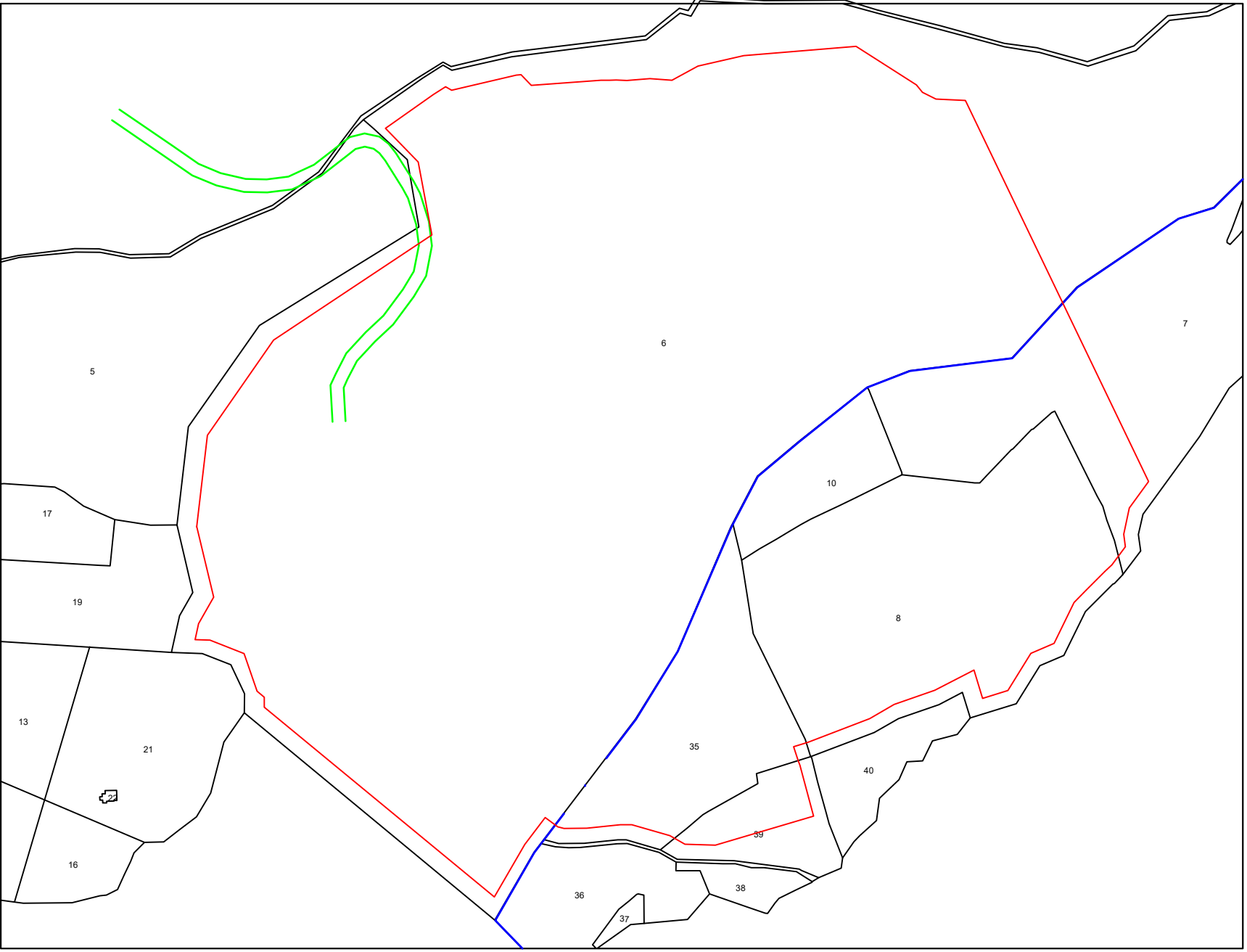
REVISIONE	TAVOLA N. 26	
1	Aprile 2025	<b>Inquadramento Territoriale</b>
2		
3		

**LEGENDA**

-  CATASTALE
-  LIMITE COMUNALE
-  AREA DI ATTIVITÀ ESTRATTIVA ( 225'150 m²)



**AREA DI INTERESSE PROGETTUALE SU CARTOGRAFIA GENERALE -  
MAPPA TERRENO - SCALA 1:15.000**



**AREA DI INTERESSE PROGETTUALE CON ESTRATTO CATASTALE  
SCALA 1:4.000**



**AREA DI INTERESSE PROGETTUALE SU BASE ORTOFOTO  
SCALA 1:5.000**