

COMUNI DI DOMANICO E GRIMALDI
PROVINCIA DI COSENZA (CS)



**PROGETTO DI RIATTIVAZIONE, AMPLIAMENTO
E RECUPERO AMBIENTALE DI UNA CAVA DI CALCARE SITA
IN LOCALITA' "MAGARI" NEI
COMUNI DI DOMANICO (CS) E GRIMALDI (CS)**

COMUNE DI DOMANICO
Foglio di Mappa: n° 25
Particella: 6 (Porzione)

COMUNE DI GRIMALDI
Foglio di Mappa: n° 1
Particelle: 10, 7 (Porzione),
8 (Porzione), 35 (Porzione), 39 (Porzione)









Committente: Inerti Potame s.r.l.

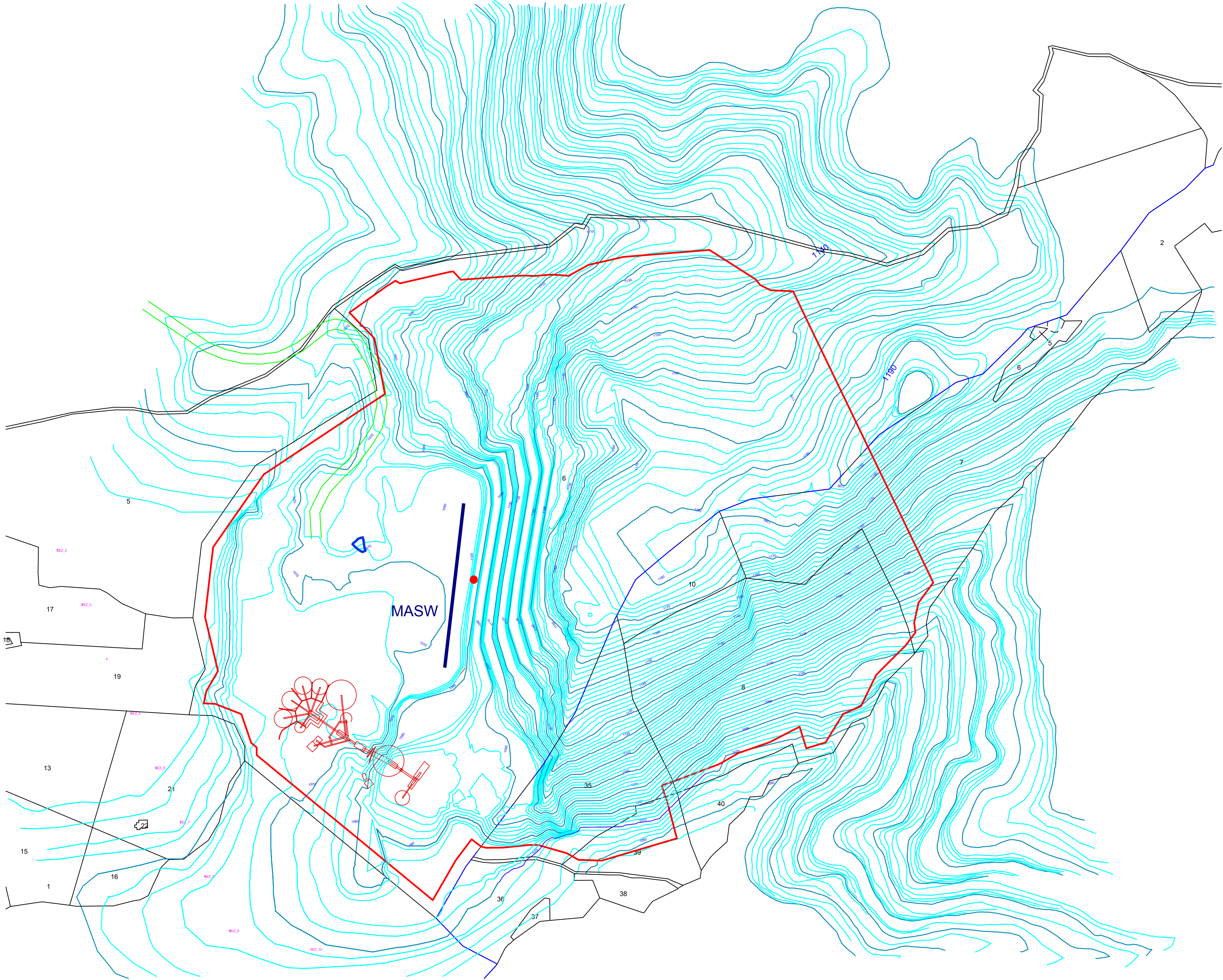
Il Geologo
Dott.ssa Maria Rosaria Stillo

Il Progettista
Ing Alfredo Allevato

REVISIONE	TAVOLA N.1	SCALA 1:2000
1	Settembre 2025	Planimetria Ubicazione Indagini
2		
3		

LEGENDA

-  CATASTALE
-  CURVE DI LIVELLO FONDAMENTALI (EQUISTANZA 10 m)
-  CURVE DI LIVELLO INTERMEDIE (EQUISTANZA 2 m)
-  STRADA DI ACCESSO ALL'AREA DI CAVA
-  LIMITE COMUNALE
-  AREA DI ATTIVITÀ ESTRATTIVA (225'150 m²)
-  MASW
-  Ubicazione prelievo carote di roccia analizzate in laboratorio



SCALA 1:2000
10 0 10 20 30 40 50 60 70 80 90 100
(1cm = 20m)