

COMUNI DI DOMANICO E GRIMALDI
PROVINCIA DI COSENZA (CS)



**PROGETTO DI RIATTIVAZIONE, AMPLIAMENTO
E RECUPERO AMBIENTALE DI UNA CAVA DI CALCARE SITA
IN LOCALITA' "MAGARI" NEI
COMUNI DI DOMANICO (CS) E GRIMALDI (CS)**

COMUNE DI DOMANICO
Foglio di Mappa: n° 25
Particella: 6 (Porzione)

COMUNE DI GRIMALDI
Foglio di Mappa: n° 1
Particelle: 10, 7 (Porzione),
8 (Porzione), 35 (Porzione), 39 (Porzione)

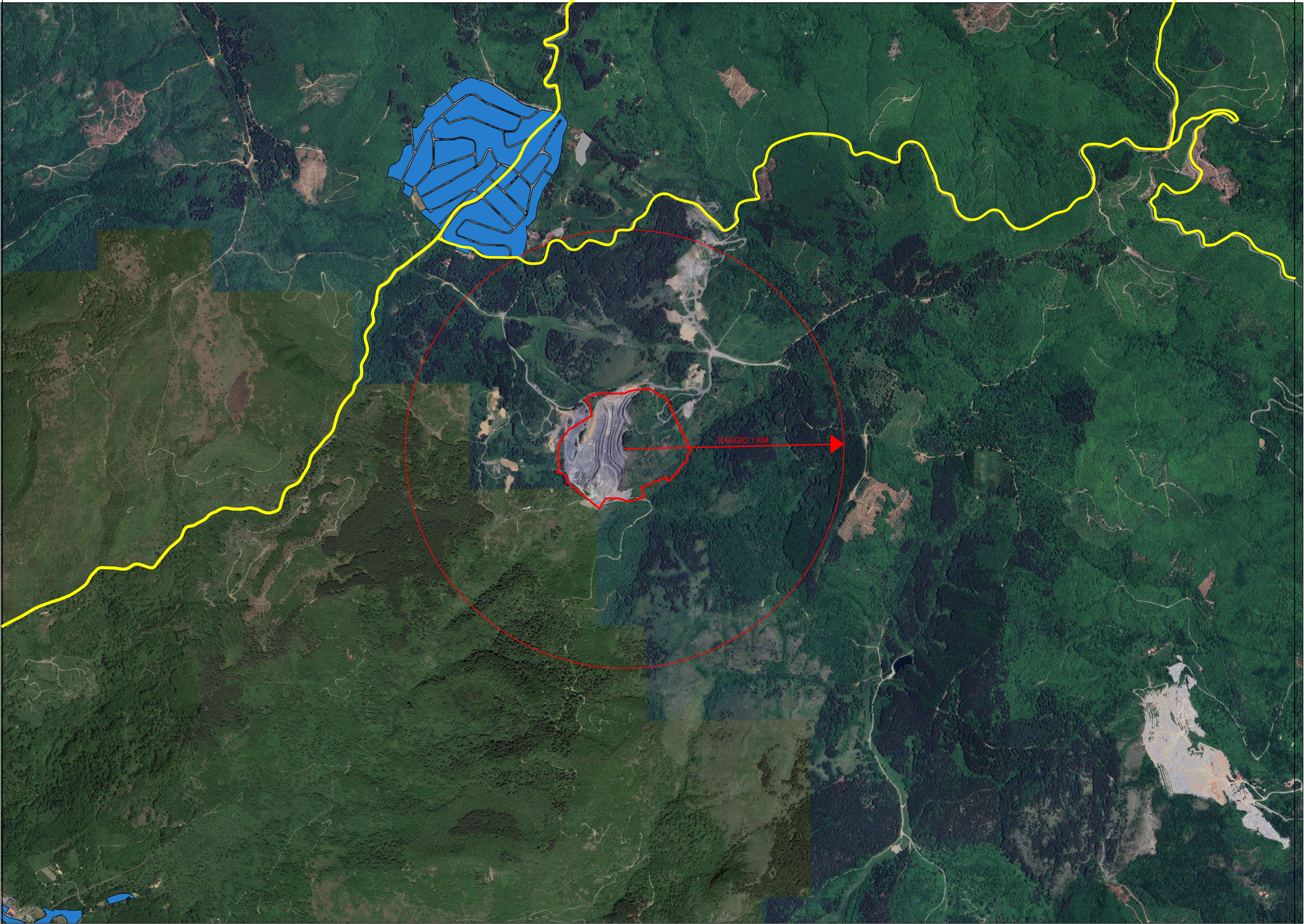
Committente: Inerti Potame s.r.l.

Il Progettista
Ing Alfredo Allevato

REVISIONE	TAVOLA N. 22	SCALA 1:10.000
1	Aprile 2025	Effetto Cumulo
2		
3		

LEGENDA

- VIABILITA'
- ATTIVITA' ESTRATTIVE
- TESSUTO URBANO CONTINUO (URBANO)
- TESSUTO URBANO DISCONTINUO (DISCONTINUO)
- INTORNO AREA DI CAVA CON RAGGIO 1 KM
- AREA DI ATTIVITÀ ESTRATTIVA (225'150 m²)



SCALA 1:10000
10 0 10 20 30 40 50 60 70 80 90 100
(1cm = 100m)