

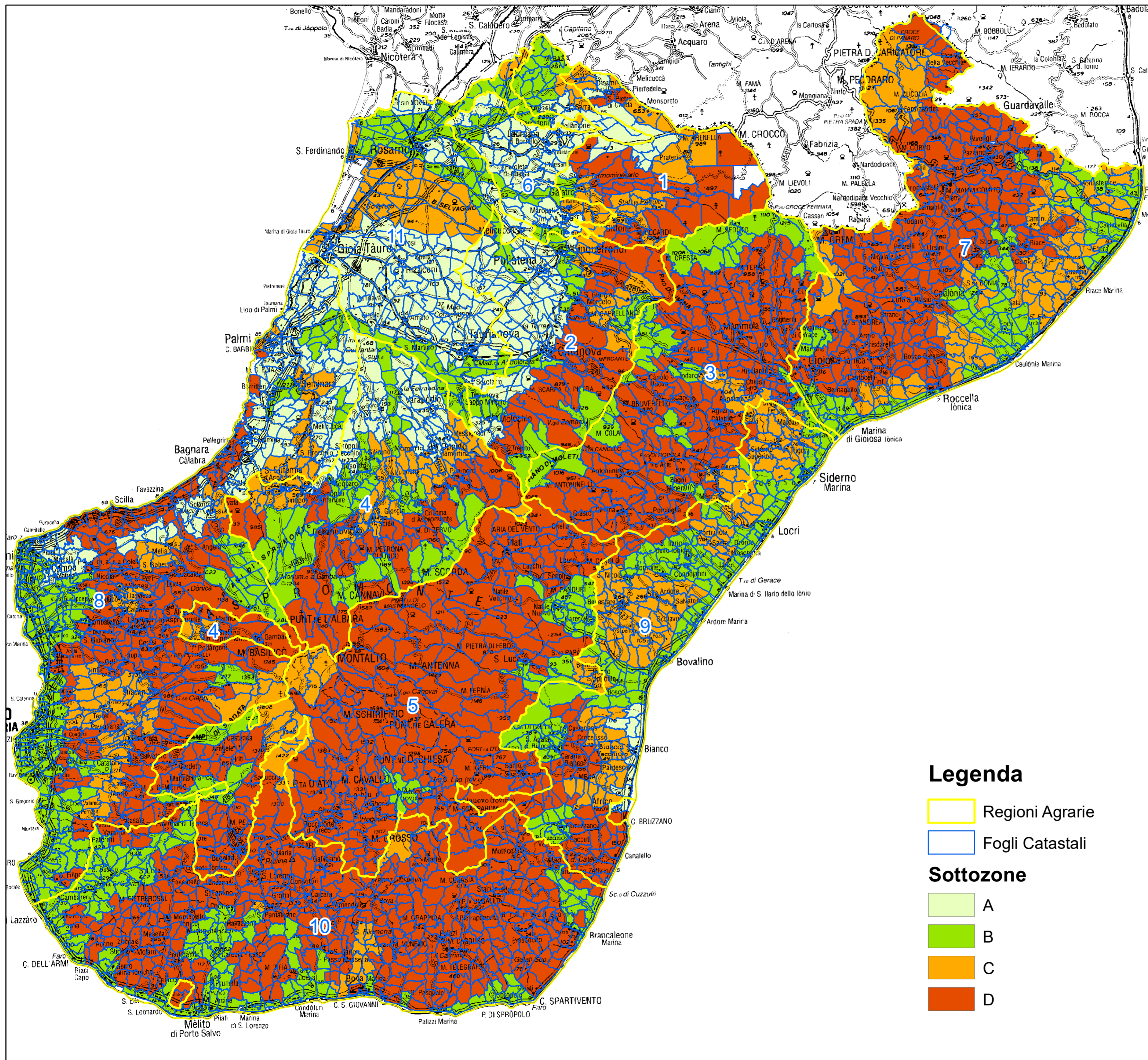


Regione Calabria

Dipartimento 6 Infrastrutture, Lavori Pubblici, Mobilità

Settore 1

ZONAZIONE delle Regioni Agrarie della Provincia di Reggio Calabria



Legenda

- Regioni Agrarie
- Fogli Catastali

Sottozone

- A
- B
- C
- D

Prov.	ISTAT	Regione Agraria	Descrizione	Comuni	Superficie ha
Reggio Calabria	Montagna interna	1	Montagna interna	Galatro, Giffone, San Pietro di Caridà	11.295,9
		2	Montagna litorale	Cinquefrondi, Cittanova, Molochio, Polistena, San GiorgioMorgeto	17.482,9
	Montagna litorale	3	Montagna litorale	Agnana Calabria, Antonomina, Canolo, Ciminà, Gerace, Grotteria, Mammola, Martone, San Giovanni in Fiore	27.627,5
		4	Montagna litorale	Cosoleto, Delianuova, Oppido Mamertina, Santa Cristina d'Aspromonte, Sant'Eufemia d'Aspromonte, Santo Stefano in Aspromonte, Scido, Sinopoli, Varapodio	25.826,4
		5	Montagna litorale	Africo, Bagaladi, Cardeto, Careri, Plati, Roccaforte del Greco, Rogudi, Samo, San Luca	45.279,5
	Collina litorale	6	Collina litorale	Anoia, Feroletto della Chiesa, Laureana di Borrello, Maropati, Serrata	8.527,8
		7	Collina litorale	Bivongi, Camini, Caulonia, Gioiosa Ionica, Marina di Gioiosa Ionica, Monasterace, Pazzano, Placanica, Riace, Roccella Ionica, Stignano, Stilo	40.363,1
		8	Collina litorale	Bagnara Calabria, Calanna, Campo Calabro, Fiumara, Laganadi, Melicuccà, Palmi, Reggio di Calabria, San Procopio, San Roberto, Sant'Alessio in Aspromonte, Scilla, Seminara, Villa San Giovanni. * Cardeto (fogli 13-15-37-39-41)	48.278,5
		9	Collina litorale	Ardore, Benestare, Bianco, Bovalino, Caraffa del Bianco, Casignana, Ferruzzano, Locri, Portigliola, Sant'Agata del Bianco, Sant'Iliodello Ionio, Siderno. ** Africo (fogli 47-48-49)	25.045,0
	Pianura	11	Pianura	Bova, Bova Marina, Brancaleone, Bruzzano Zeffirio, Condofuri, Melito di Porto Salvo, Montebello Ionico, Motta San Giovanni, Palizzi, San Lorenzo, Staiti. *** Rogudi (foglio 43)	46.218,7
				Candidoni, Gioia Tauro, Melicucco, Rizziconi, Rosarno, San Ferdinando, Taurianova, Terranova Sappo Minulio	22.261,2