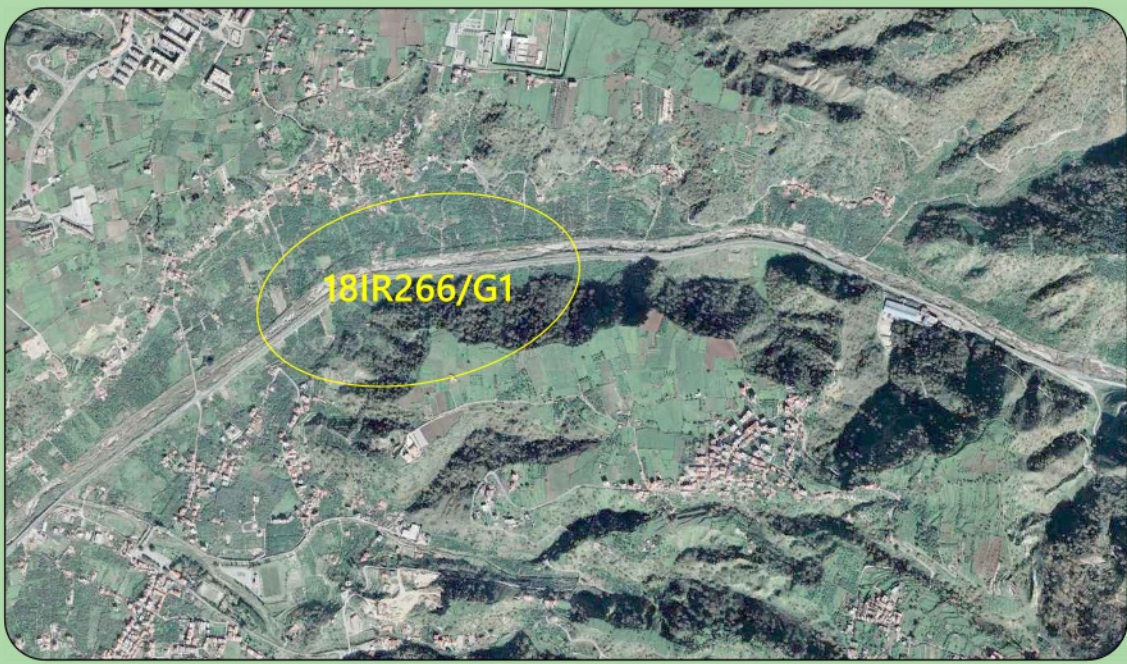


Città Metropolitana di Reggio Calabria



DOCUMENTAZIONE TECNICA INTEGRATIVA

Titolo:  
SOLUZIONE PROGETTUALE DI MITIGAZIONE ATTA A RICUCIRE E INTEGRARE  
LE TESSITURE MURARIE DEGLI ARGINI ESISTENTI CON I NUOVI

data:  
MAG. 2025

elaborato n.:  
INT\_01

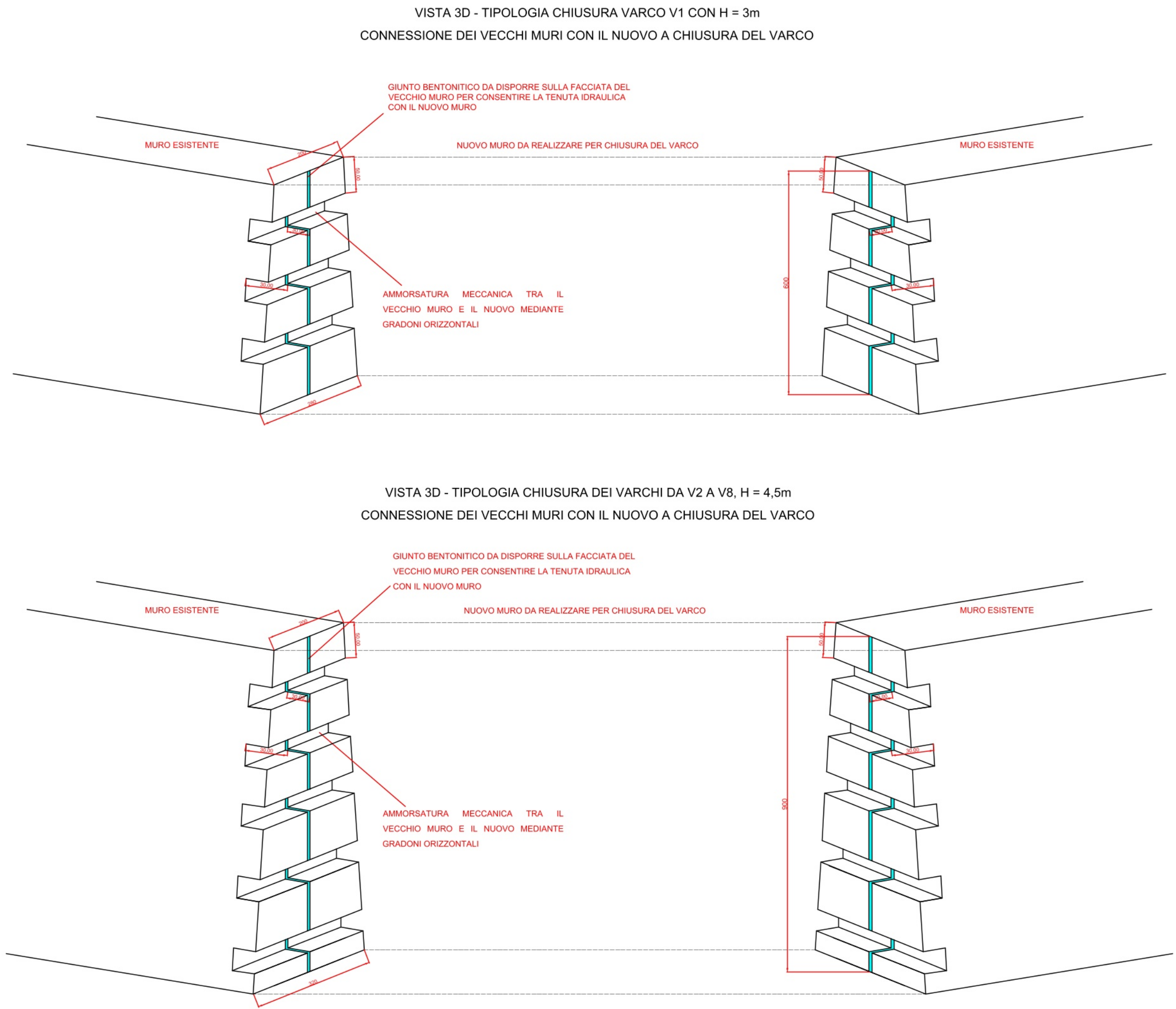
scala:  
-

Progettista:	Soggetto Attuatore:
Ingegnere DOMENICO CIANCIO	Dott. GIUSEPPE NARDI <small>Commissario di Governo per il contrasto del dissesto idrogeologico nel territorio della Regione Calabria</small>
	RUP: Geom. ALESSANDRO FALVO

Elaborato coperto da "copyright": chiunque ne realizzasse riproduzioni o copie, o ne facesse uso non autorizzato senza relativa firma in calce e in originale dell'autore, sarebbe perseguibile a norma di legge. L'autore è l'unico a rispondere di quanto in esso contenuto e ad autorizzare la sua destinazione o la sua eventuale cessione.

INTERVENTI INTEGRATI DI RIPRISTINO FUNZIONALE E AMBIENTALE DEL RETICOLO  
IDROGRAFICO PRESENTE NELLA SUB-AREA PROGRAMMA A13-1 COD. RENDIS 18IR266/G1  
NEL COMUNE DI REGGIO CALABRIA

TENUTA MECCANICA



- TENUTA MECCANICA GIUNTO**  
L'ammorsatura meccanica tra un vecchio muro in calcestruzzo a gravità e una nuova porzione di muro è fondamentale per garantire la continuità strutturale e la trasmissione degli sforzi, soprattutto in presenza di spinte del terreno e sollecitazioni idrauliche. Per garantire un collegamento efficace tra il vecchio e nuovo muro in calcestruzzo e prevenire distacchi, infiltrazioni o discontinuità, occorre realizzare una superficie irregolare di collegamento (non verticale liscia), ma a gradoni orizzontali con alzate di 30 cm e pedate di 30cm, da disporre lungo la faccia di contatto distanziati di 50cm, come riportato negli elaborati grafici. La realizzazione di questo sistema di giunzione tra il vecchio e nuovo muro, conferisce continuità strutturale e trasmissione degli sforzi di taglio, migliore comportamento sotto azioni idrauliche e spinte del terreno, minore rischio di fessurazioni nel giunto.
- INTERVENTI DI MITIGAZIONE DELLA TESSITURA MURARIA**  
Al fine di integrare la nuova muratura con quella esistente si è intervenuti con la stessa tipologia di muratura ossia muro in cemento a gravità .  
Per integrare le tessiture del vecchio muro con il nuovo dovrà essere utilizzato un calcestruzzo con inerti di grossa pezzatura, con diametro variabile da 25mm a 40mm.

TENUTA IDRAULICA

Sistemi di posa



- TENUTA IDRAULICA**  
Per garantire la tenuta idraulica tra il vecchio e il nuovo muro, dovrà essere utilizzato un giunto bentonitico idroespansivo. Il giunto bentonitico è un sistema impermeabilizzante utilizzato per sigillare giunti freddi tra getti di calcestruzzo, particolarmente utile in opere idrauliche o strutture a contatto con l'acqua. È una banda idroespansiva a base di bentonite sodica, che a contatto con l'acqua, si espande gradualmente del 200 /300% del volume originario e resiste ad una pressione dell'acqua di circa 5 bar, riempiendo microvuoti e discontinuità, impedisce infiltrazioni d'acqua attraverso il giunto di costruzione. Come riportato negli schemi grafici dovrà essere applicato nella parte centrate della facciata di contatto con il nuovo muro fissato mediante incollaggio con colla butilica oppure chiodato con rondelle. Il giunto verrà inglobato completamente nel nuovo getto di calcestruzzo.