

Città Metropolitana di Reggio Calabria



PROGETTO DEFINITIVO

Titolo:
PARTICOLARI COSTRUTTIVI MURO D'ARGINE
TIPOLOGIA V1

data:
DIC. 2023

elaborato n.:
ES_3.24

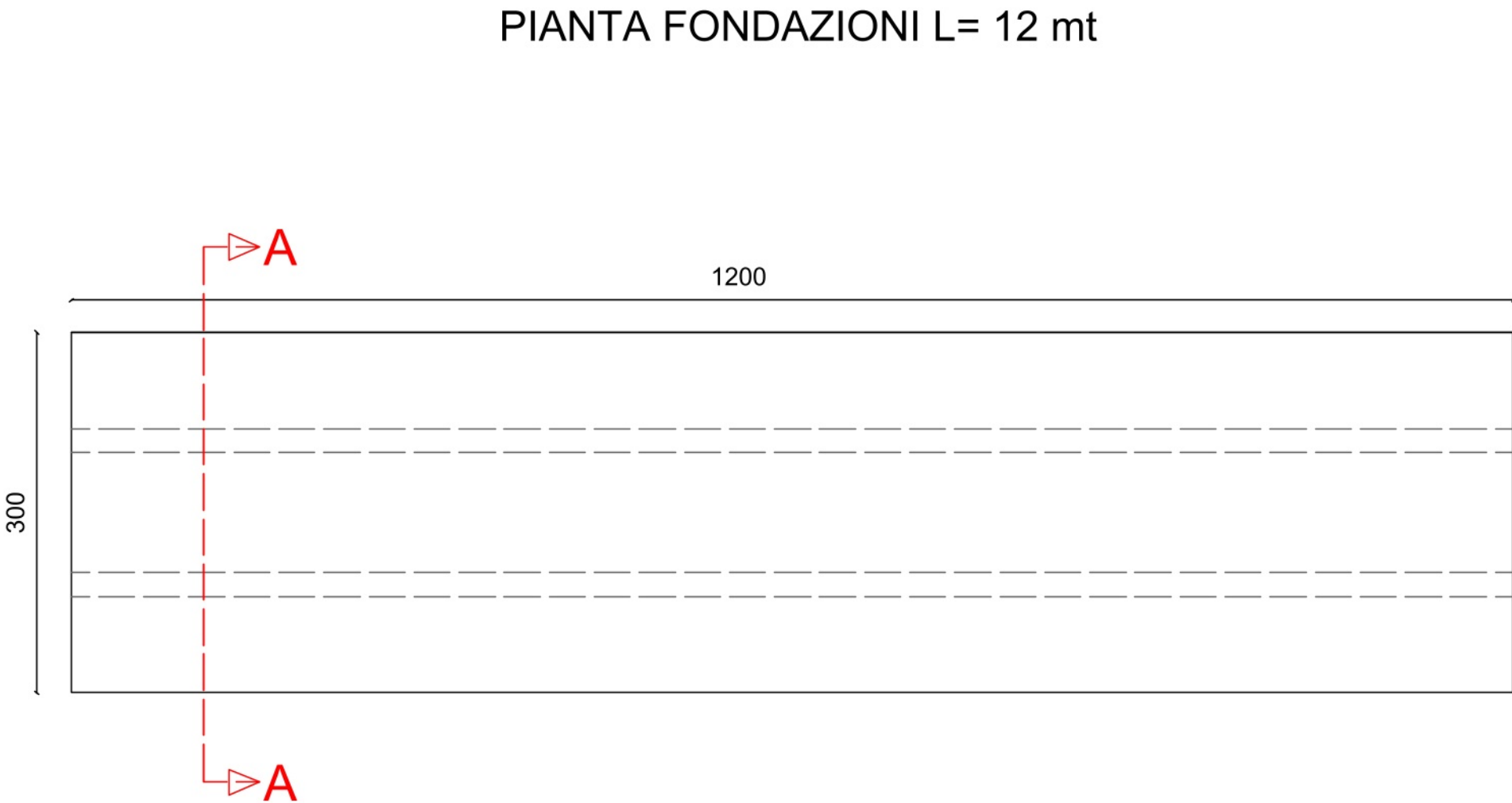
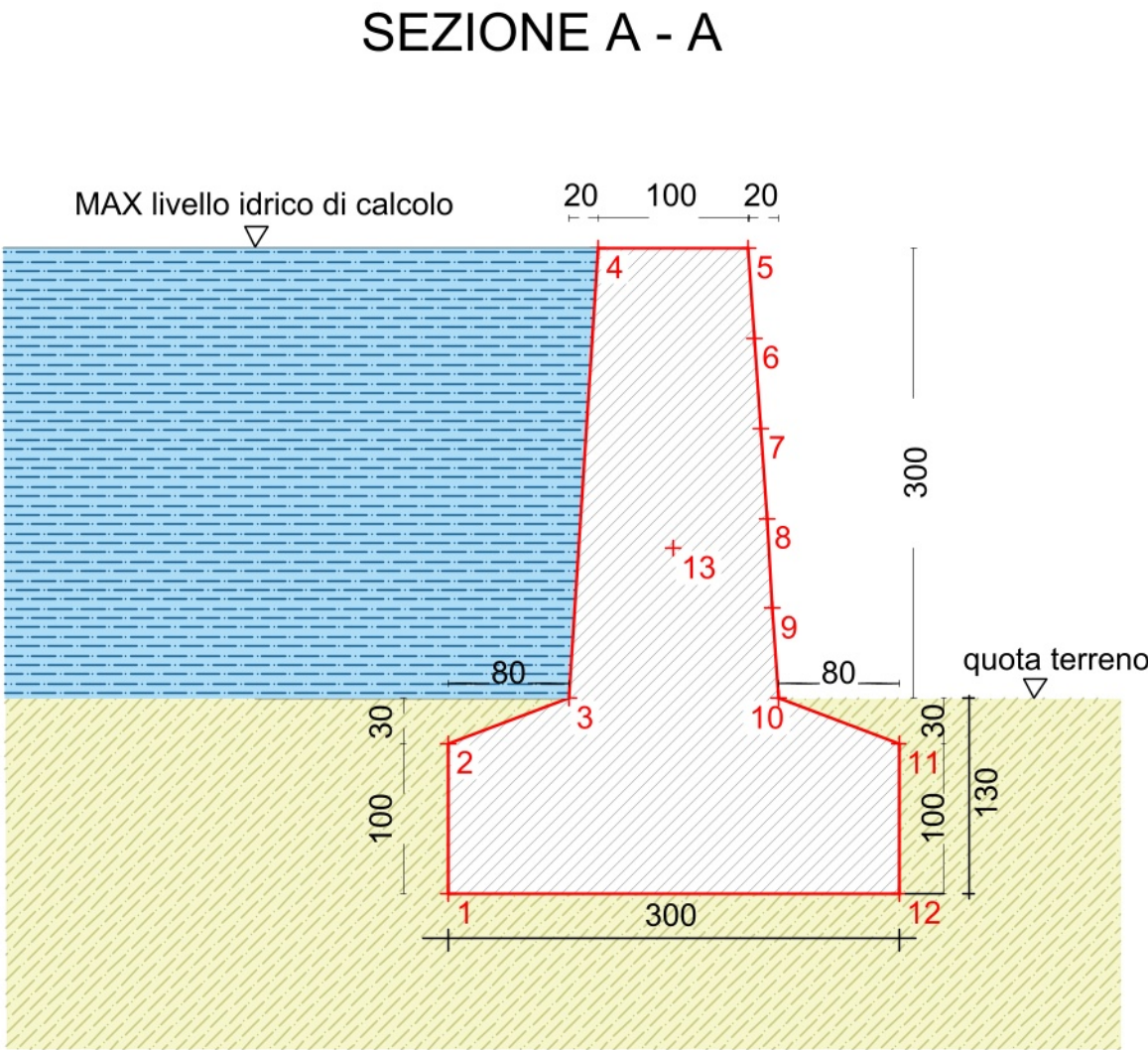
scala:
1:50

Progettista:	Soggetto Attuatore:
Ingegnere DOMENICO CIANCIO	Dott. GIUSEPPE NARDI <small>Commissario di Governo per il contrasto del dissesto idrogeologico nel territorio della Regione Calabria</small>
	RUP: Geom. ALESSANDRO FALVO

Elaborato coperto da "copyright": chiunque ne realizzasse riproduzioni o copie, o ne facesse uso non autorizzato senza relativa firma in calce e in originale dell'autore, sarebbe perseguibile a norma di legge. L'autore è l'unico a rispondere di quanto in esso contenuto e ad autorizzare la sua destinazione o la sua eventuale cessione.

INTERVENTI INTEGRATI DI RIPRISTINO FUNZIONALE E AMBIENTALE DEL RETICOLO
IDROGRAFICO PRESENTE NELLA SUB-AREA PROGRAMMA A13-1 COD. RENDIS 18IR266/G1
NEL COMUNE DI REGGIO CALABRIA

PARTICOLARE MURO D'ARGINE A GRAVITA' PER LA CHIUSURA DEL VARCO 1
TIPOLOGIA V1



SCALA 1:50