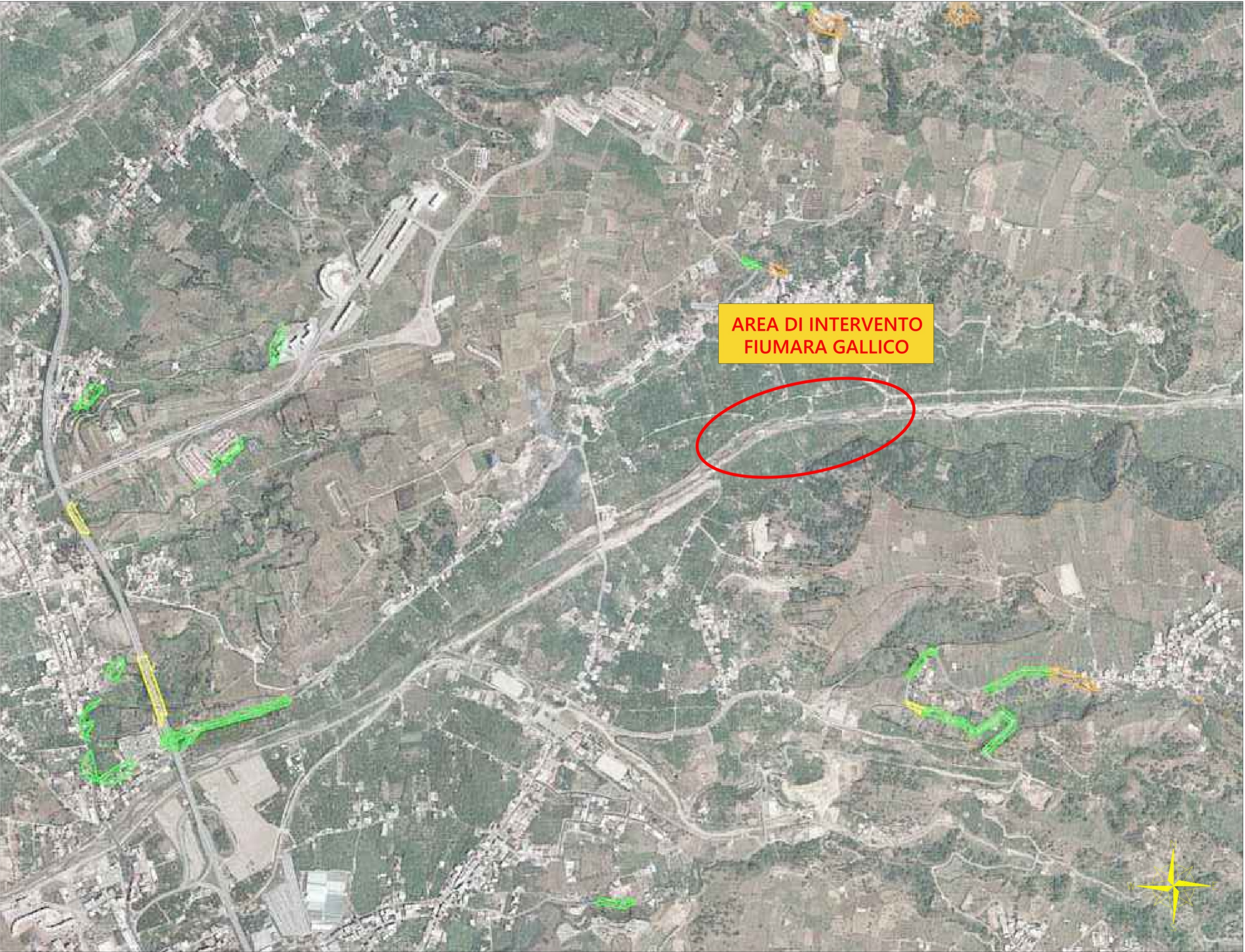


PIANO STRALCIO DI BACINO PER L'ASSETTO IDROGEOLOGICO

CARTA INVENTARIO DELLE FRANE E DELLE RELATIVE AREE A RISCHIO



LEGENDA

Aree a rischio

- R1
- R2
- R3
- R4

- AREE DI RISPETTO
- PERIMETRO FRANE

Città Metropolitana di Reggio Calabria



PROGETTO DEFINITIVO

Titolo:
CARTA INVENTARIO DELLE FRANE E DELLE
RELATIVE AREE A RISCHIO

data:
DIC. 2023

elaborato n.:
EG_2.4

scala:
-

Progettista:	Soggetto Attuatore:
Ingegnere DOMENICO CIANCIO	Dott. GIUSEPPE NARDI <small>Commissario di Governo per il contrasto del dissesto idrogeologico nel territorio della Regione Calabria</small>
	RUP: Geom. ALESSANDRO FALVO

INTERVENTI INTEGRATI DI RIPRISTINO FUNZIONALE E AMBIENTALE DEL RETICOLO
IDROGRAFICO PRESENTE NELLA SUB-AREA PROGRAMMA A13-1 COD. RENDIS 18IR266/G1
NEL COMUNE DI REGGIO CALABRIA

Elaborato coperto da "copyright": chiunque ne realizasse riproduzioni o copie, o ne facesse uso non autorizzato senza relativa firma in calce e in originale dell'autore, sarebbe perseguibile a norma di legge. L'autore è l'unico a rispondere di quanto in esso contenuto e ad autorizzare la sua destinazione o la sua eventuale cessione.