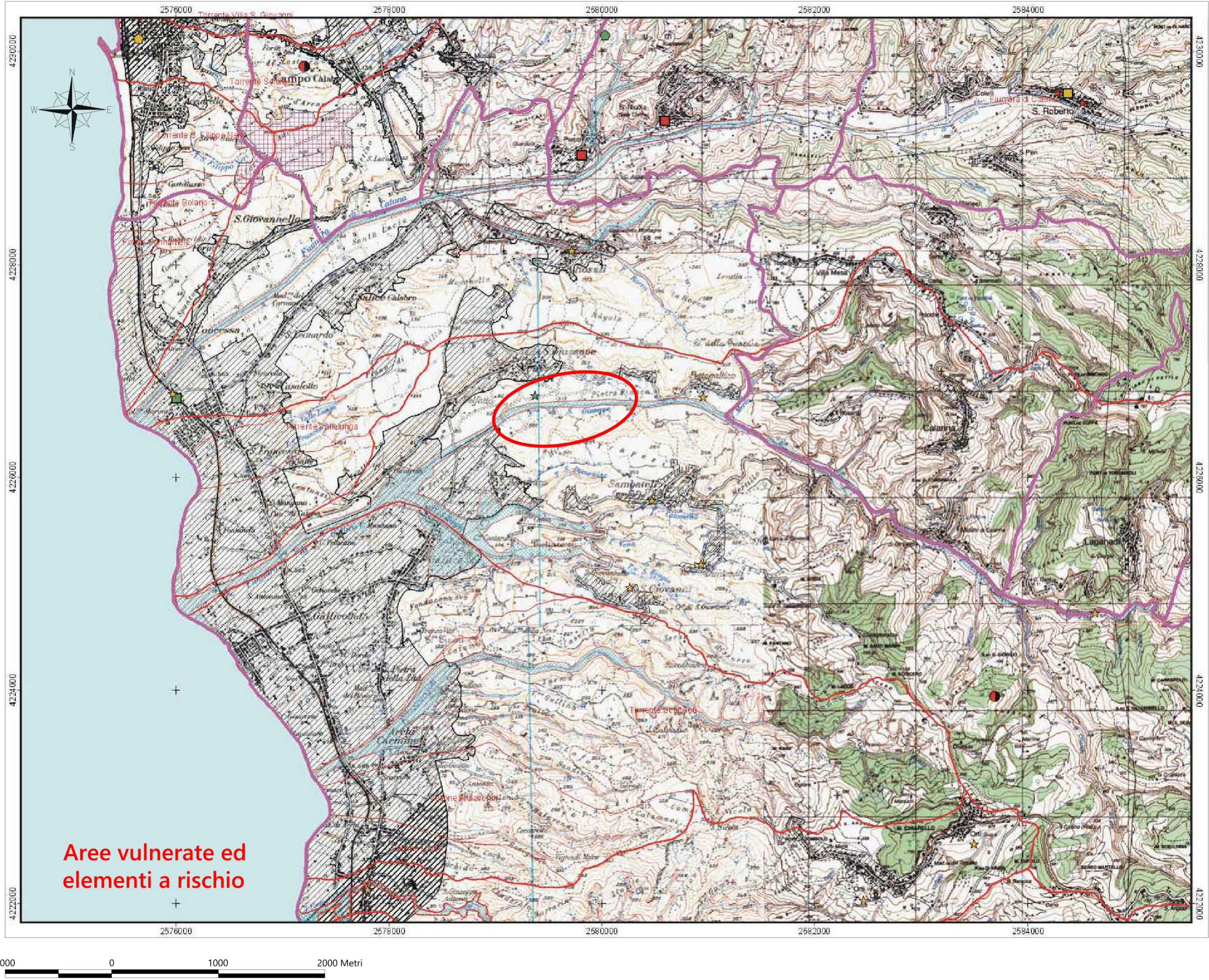


PIANO STRALCIO DI BACINO PER L'ASSETTO IDROGEOLOGICO

PERIMETRAZIONE AREE VULNERATE



LEGENDA

- Limiti comunali
- Bacini idrografici
- Laghi
- Centri abitati
- Aree storicamente inondate (anno 1953)

Dati A.V.I.

- Eventi con danni gravi
- Eventi con danni di bassa entità
- Eventi con danni media entità

Banca dati storica (SIRICA)

- Danni lievi
- Danni gravi
- Danni molto gravi
- Scarse informazioni sulla posizione della località

Piano di Protezione Civile (CZ)

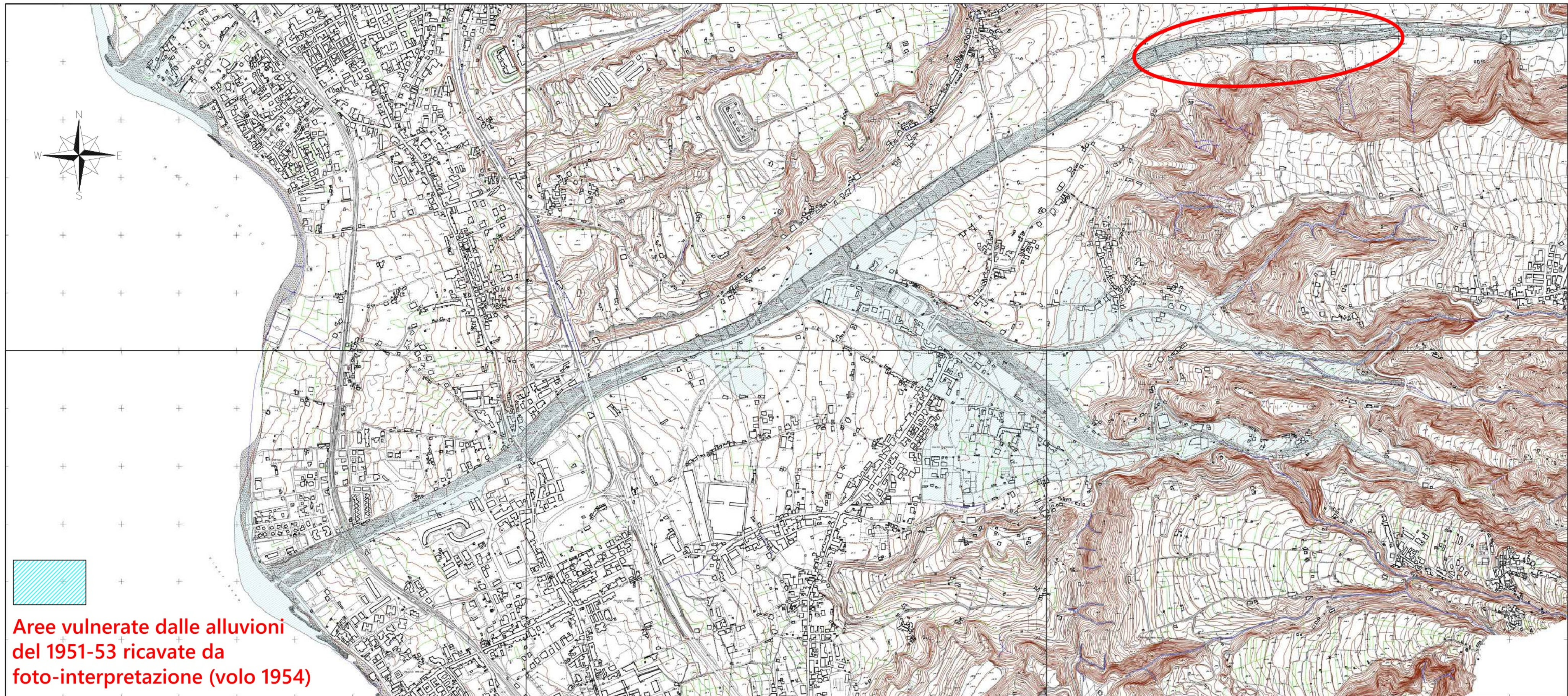
- Allagamenti
- Inondazioni
- Aree A.S.I.
- Aree P.I.P.
- Onda sommersione conseguente all'ipotetico collasso della diga
- Siti vincoli archeologici

Piano di previsione e prevenzione del rischio (CS)

- Punti in condizioni accertate di rischio
- Punti di possibile crisi segnalati dai comuni
- Punti di possibile crisi segnalati dai comuni in condizioni accertate

Informative comuni (PUNTUALI)

- Danni lievi
- Danni gravi
- Danni molto gravi
- Scarse informazioni sulla posizione della località



Descrizione degli effetti delle principali alluvioni nella Fiumara Gallico

| DATA | BACINO | DESCRIZIONE | FONTE |
|------------------------------|---------|--|--|
| Novembre 1971 | Gallico | Aggravamento situazione pensilità e pericolo abitati depressi; zona abitata Gallico e Villa San Giuseppe | Relazione del Genio Civile RC, 1971 |
| Dicembre 1972 - Gennaio 1973 | Gallico | Dalle origini al ponte provinciale Podargoni: crollo ml. 300 argine e 2 briglie; Dal ponte Calanna al ponte provinciale Podargoni: crollo ml. 1400 argini, 2 briglie, 2 controbriglie; Dal ponte Calanna alla foce (SS 18): crollo ml. 900 argini, 2 briglie, 3 controbriglie; Isolato il paese di Sambatello a causa della piena, allagamenti e crolli nei rioni di Reggio. Danni alla stazione elettrica di Gallico. | Relazione del Genio Civile RC, 1973 Gazzetta del Sud, 1973 |
| Novembre 1976 | Gallico | Allagamenti e crolli nei rioni di Reggio. Situazione critica a San Giovanni di Sambatello. | Gazzetta del Sud, 1976 |

Città Metropolitana di Reggio Calabria



PROGETTO DEFINITIVO

Titolo:
PERIMETRAZIONE AREE VULNERATE

data:
DIC. 2023

elaborato n.:
EG_2.3

scala:
varie

Progettista:
Ingegnere DOMENICO CIANCIO

Soggetto Attuatore:
Dott. GIUSEPPE NARDI
Commissario di Governo per il controllo del dissesto idrogeologico nel territorio della Regione Calabria

RUP:
Geom. ALESSANDRO FALVO

Elaborato coperto da "copyright" chiunque ne realizasse riproduzioni o copie, o ne facesse uso non autorizzato senza relativa firma in calce o in originale dell'autore, sarebbe perseguibile a norma di legge. L'autore è tenuto a rispondere di quanto in esso contenuto e ad autorizzare la sua distribuzione o la sua eventuale cessione.

INTERVENTI INTEGRATI DI RIPRISTINO FUNZIONALE E AMBIENTALE DEL RETICOLO IDROGRAFICO PRESENTE NELLA SUB-AREA PROGRAMMA A13-1 COD. RENDIS 181R266/G1 NEL COMUNE DI REGGIO CALABRIA